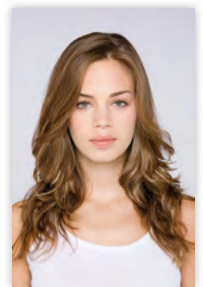
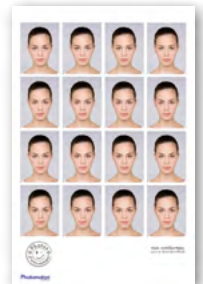


# CABINE UNIVERSELLE

Intuitive & accessible à tous





# CABINE UNIVERSELLE

## L'innovation technologique accessible à tous !

Mise au point avec le CRIDEV (Centre de Recherche pour l'Intégration des Différences dans les Espaces de Vie), la cabine Universelle répond aux critères HQU\* (Haute Qualité d'Usage) pour tous types d'utilisateurs quelles que soient leurs différences physiques, sensorielles, psychiques, mentales, cognitives, culturelles ou d'âge.

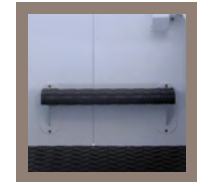
- Accessibilité en fauteuil roulant : le siège se relève facilement par une poussée de 2kg seulement
- Transfert depuis un fauteuil roulant grâce aux barres de maintien intégrées
- Sol antidérapant
- Marchepied pour personnes de petite taille et enfants
- Boîtier de commandes incliné avec boutons à larges touches de couleurs différentes
- Réglage automatique de l'appareil photo
- Assistance vocale pour les malvoyants
- Instructions vidéo pour les malentendants
- Amplificateur d'écoute mobile pour les personnes équipées
- Logiciel d'accompagnement du client
- Des photos conformes à la norme ICAO (International Civil Aviation Organization) grâce au Brevet exclusif « ID-Photomaton® ». Logiciel agréé par le Ministère de l'Intérieur.
- Technologie WYSIWYG (What You See Is What You Get) qui permet à l'utilisateur de voir la photo à l'écran telle qu'elle sera imprimée.



BOÎTIER INCLINÉ & LARGES BOUTONS COLORÉS



ACCOMPAGNEMENT SONORE BOUCLE MAGNÉTIQUE COMPATIBLE T



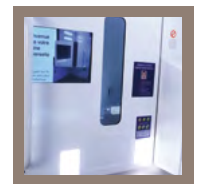
MARCHEPIED



SIÈGE RABATTABLE



BARRES DE MAINTIEN



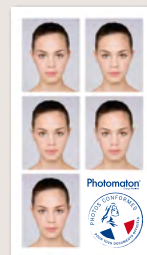
ACCOMPAGNEMENT VIDÉO RÉGLAGE AUTOMATIQUE DE L'APPAREIL

### COMPATIBLE AVEC LE SERVICE EPHOTO

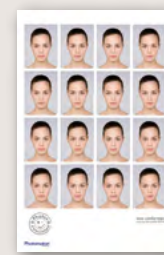
Pour les demandes de permis de conduire en ligne.



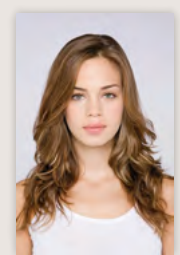
## PRODUITS DÉLIVRÉS



Photos d'identité conformes



Mini Photos couleur



Portrait couleur

## Caractéristiques techniques

- **Prise de vue** : appareil photo 5 millions de pixels
- **Impression** : par sublimation thermique
- **Résolution** : > 300 dpi
- **Vitesse d'impression** : 8 secondes par photo
- **Format d'impression** : 10x15 cm
- **Autonomie** : 600 planches par imprimante
- **Consommables** : rouleau de papier photographique thermique, ruban encreur par sublimation thermique
- **Interface** : écran 15" et 5 boutons de commande
- **Éclairage** : par LED basse consommation
- **PLV** : affiche rétro-éclairée par LED
- **Dimensions** : sans topsign : 192 (H) x 150 (L) x 101 (P) cm avec topsign : 218 (H) x 150 (L) x 101 (P) cm
- **Poids** : 400 kg
- **Consommation en marche** : en veille 430 W, en impression 650 W, possibilité de programmer l'heure de mise en marche et l'arrêt de la cabine
- **Alimentation** : 230 V / 50 Hz / 6 A ou adaptation pays. Prise de terre obligatoire
- **Moyens de paiement** : monnayeur anti-vandalisme, billeteur 5€
- **Conformité** : normes CEM (En 60950-1 et CEM)



Fonctionnement : Eclairage LED moins consommateur d'énergie. Système de mise en veille et de redémarrage automatique. Destruction : Tri sélectif et mise en place d'un process de dépollution • Recyclage de la totalité des déchets produits et des composants utilisés par la machine, via des sociétés spécialisées.